

CONTEGGIO E VERIFICA DELLE SUPERFICI DA ASSERVIRE E VINCOLARE A  
PARCHEGGIO PRIVATO; LEGGE 24 MARZO 1989, N. 122 (TOGNOLI)

SCALA 1:750

Sul residenziale: mq 4.191,49 x h m 3,01 = mc 12.616,38

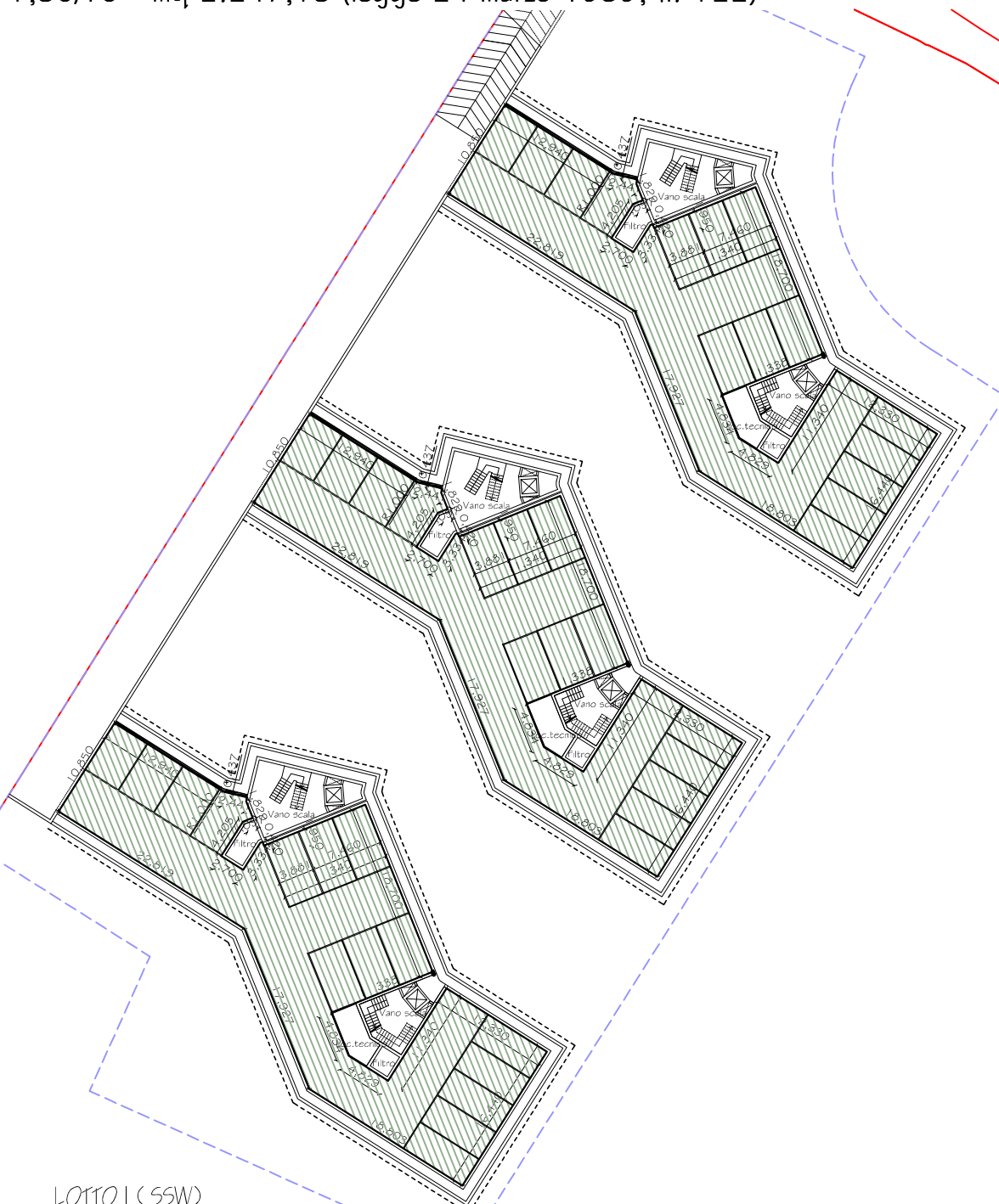
Sul terziario: mq 1.525,43 x h m 4,25 = mc 6.483,08

Sup. vani scala (P. terra): mq 288,48 x h m 4,25 = mc 1.226,04

Sup. vani scala (P. tipo): mq 712,89 x h m 3,01 = mc 2.145,80

tot. = mc 22.471,30

mc 22471,30/10 = mq 2.247,13 (legge 24 marzo 1989, n. 122)



LOTTO 1 (SSW)

Area a Parcheggio (legge 24 marzo 1989, n. 122) = mq 2287,53 > mq 2247,13

limite di compensazione architettonica max 60cm